

HOMATHERM
Programme de livraison
01/2005
valable à partir du 01.01.2005

Union européenne

HOMATHERM GmbH & Co. KG
Tel. +49 (0) 34 651 – 41 60
www.homatherm.de

Isolation avec matériau calorifuge

⇒ conductibilité thermique 040



Isolation avec protection thermique

⇒ env. 10 heures de protection thermique pour 180 mm d'épaisseur isolante



⇒ Protection thermique en été qui a fait ses preuves comparées aux matériaux isolants conventionnels



Isolation avec matériau insonorisant

⇒ plus de surface utile grâce à des parois moins épaisses



⇒ plus de protection contre le bruit pour les même épaisseurs d'isolant



Isolation avec protection contre le feu

⇒ grand nombre de constructions sûres, testées jusqu'à résistance au feu F90



Habitat sain

⇒ Matériau isolant testé au niveau bio construction

Finition simple et de bonne qualité



⇒ Matériau isolant flexible et adaptable



⇒ de forme stable même pour des largeurs de griffe plus grandes



⇒ Montage agréable pour la peau, pas de démangeaisons



Guide des prestations HOMATHERM®

flexCL® 040

panneau isolant en cellulose

- Page 3



holzFlex® 040

panneau isolant en bois

- Page 4 -



Isolation sur toit HOMATHERM®

avec matériaux isolants flexibles

- Page 5 -



silentTop®

isolation avec le système de chape sèche

- Page 6 et 7 -



fineFloc®

flocons isolants en cellulose

- Page 8 -



UD22/ UD35/ UD25

Le panneau sous-toiture

- Page 8 -



HDP 040

panneau isolant en fibres de bois

- Page 9 -



Lames d'isolation

- page 9 -



Outillage / pro clima® Assortiment
d'étanchéité à l'air et au vent

- page 10 -

flexCL® 040 Le panneau isolant en cellulose

Numéro d'agrément: Z-23.11-1338, ETZ 03/0057 (avis technique européen)

**Fiche technique:**

- classement au feu B2 conforme à DIN 4102 – 1, E (EN 13501-1)
- densité 60 – 90 kg/m³ (selon l'épaisseur)
- conductibilité thermique $\lambda_D = 0,039 \text{ W}/(\text{m}\cdot\text{K})$
- coefficient de résistance à la diffusion de vapeur $\mu = 2/3$
- auto blocage grâce à au moins 1% d'excès en longueur et en largeur

Dimension normale: 1200 x 625 mm

Epaisseur	Numéro d'EAN	m ² / paquet	paquet/ palette standard	m ² / palette standard
30 mm	4033495091013	7,500	14	105,00
40 mm	4033495091020	6,000	14	84,00
50 mm	4033495091037	4,500	14	63,00
60 mm	4033495091044	3,750	14	52,50
80 mm	4033495091068	3,000	14	42,00
100 mm	4033495091075	2,250	14	31,50
120 mm	4033495091082	2,250	12	27,00
140 mm	4033495091099	1,500	16	24,00
160 mm	4033495091105	1,500	14	21,00
180 mm	4033495091334	1,500	12	18,00

Dimension construction bois: 1200 x 570 mm

Epaisseur	Numéro d'EAN	m ² / paquet	paquet/ palette standard	m ² / palette standard
60 mm	4033495092041	3,420	14	47,880
80 mm	4033495092065	2,736	14	38,304
100 mm	4033495092072	2,052	14	28,728
120 mm	4033495092089	2,052	12	24,624
140 mm	4033495092096	1,368	16	21,888
160 mm	4033495092102	1,368	14	19,152
180 mm	4033495092331	1,368	12	16,416

Coupage: longueur fixe: 1200 mm largeur: de 620 à 200 mm**Coupage:** formats spéciaux sur demande

indication: Nous vous prions de bien noter que nous produisons les flexCL® 040 panneaux isolants en cellulose, conformes à l'agrément indiqué ci-dessus, avec les tolérances suivantes:
 longueur: ± 2 % largeur: ± 2 % épaisseur: - 1 mm, + 5 mm

remarque: hauteur des palettes de 2,25m à 2,45m

pro clima® assortiment d'étanchéité à l'air et au vent – page 10
 fixateur system d'isolation sur toit HOMATHERM® avec flexCL® 040 / HolzFlex® 040 –page 5

holzFlex® 040 Le panneau isolant en bois

isolation avec fibre de bois-WF-EN-13 171-T3-TR2,5-AF5

num. d'agr. Z- 23.15-1417, isolation thermique en fibre de bois (WF) conforme selon norme EN 13 171:2001-10

**Fiche technique:**

- classement au feu B2 conforme à DIN 4102 – 1, E (EN 13501-1)
- densité 55 kg/m³ (selon l'épaisseur)
- conductibilité thermique $\lambda_D = 0,038 \text{ W/(m}\cdot\text{K)}$
- coefficient de résistance à la diffusion de vapeur $\mu = 5$
- auto blocage grâce à au moins 1% d'excès en longueur et en largeur

Dimension normale:**1200 x 625 mm**

Epaisseur	Numéro d'EAN	m ² / paquet	paquet/ palette standard	m ² / palette standard
30 mm	4033495481012	7,500	14	105,00
40 mm	4033495481029	6,000	14	84,00
50 mm	4033495481036	4,500	14	63,00
60 mm	4033495481043	3,750	14	52,50
80 mm	4033495481067	3,000	14	42,00
100 mm	4033495481074	2,250	14	31,50
120 mm	4033495481081	2,250	12	27,00
140 mm	4033495481098	1,500	16	24,00
160 mm	4033495481104	1,500	14	21,00
180 mm	4033495481333	1,500	12	18,00
200 mm	4033495481364	1,500	10	15,00

Format en construction bois:**1250 x 570 mm**

Epaisseur	Numéro d'EAN	m ² / paquet	paquet/ palette standard	m ² / palette standard
40 mm	4033495482026	5,7000	14	79,800
60 mm	4033495482040	3,5625	14	49,875
80 mm	4033495482064	2,8500	14	39,900
100 mm	4033495482071	2,1375	14	29,925
120 mm	4033495482088	2,1375	12	25,650
140 mm	4033495482095	1,4250	16	22,800
160 mm	4033495482101	1,4250	14	19,950
180 mm	4033495482330	1,4250	12	17,100
200 mm	4033495482361	1,4250	10	14,25

Coupage:

longueur fixe 1200 mm largeur: de 620 à 200 mm
ou longueur fixe 1250 mm largeur: de 560 à 200 mm

coupage: formats spéciaux sur demande**indication:** Nous vous prions de faire attention que nous produisons les holzFlex® 040 panneaux isolants en cellulose, conformes à l'agrément indiqué ci - dessus, avec les tolérances suivantes:longueur: $\pm 2 \%$ largeur: $\pm 1,5 \%$ épaisseur: - 3 mm, + 5 mm**remarque:** hauteur des palettes de 2,25m à 2,45m

pro clima® assortiment d'étanchéité à l'air et au vent – page 10

fixateur system d'isolation sur toit HOMATHERM® avec flexCL® 040/holzFlex® 040 – page 5

Système d'isolation sur toit HOMATHERM® avec flexCL® 040 ou HolzFlex® 040

Application: toits en pente avec couverture en briques, tuiles, plaques de métal, bardeaux, ondulées ou ardoises

La fixation du système d'isolation sur toit se fera à l'aide du fixateur TWIN UD.

Le nombre de fixateurs nécessaires dépend de la géométrie du toit, de l'emplacement du bâtiment et se situe entre 1,5 et 2,5 unités/m².

Nos services se chargeront de calculer le nombre exact de fixateurs nécessaires.

Les fixateurs ne seront en principe livrés qu'en liaison avec le système d'isolation sur toit HOMATHERM®.

Fixateur TWIN UD

Sté STF intec, n° d'homologation : Z-9.1-279

Définition de la longueur des fixateurs – épaisseur du voligeage 19 mm

Épaisseur isolante au total en mm	Épaisseur de contre-latte		
	40 mm	60 mm	80 mm
	Longueur effective du fixateur UD		
80	210	250	270
100	230	270	300
120	250	300	330
140	270	330	360
160	300	360	400
180	330	360	400
200	360	400	440
220	400	440	440
240	400	440	480*

Veuillez demander à part les longueurs des fixateurs si les épaisseurs du voligeage diffèrent.

Désignation	Numéro EAN	Unité/carton
TWIN UD 7 x 210	4033495970110	50
TWIN UD 7 x 230	4033495970127	50
TWIN UD 7 x 250	4033495970134	50
TWIN UD 7 x 270	4033495970141	50
TWIN UD 7 x 300	4033495970158	50
TWIN UD 7 x 330	4033495970165	50
TWIN UD 7 x 360	4033495970172	50
TWIN UD 7 x 400	4033495970455	50
TWIN UD 7 x 440	4033495970189	50

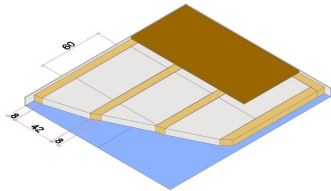
Prix TWIN UD 7 x 480 sur demande

Remarque: matériaux isolants pour ce système d'isolation sur toit – voir Pages 3 et 4

silentTop® L'isolation avec le Système de chape sèche (pour 2kN/m² charge)

Pour une pose simple sèche et rapide, avec le système de chape sèche et aussi comme insonorisation de bruit de pas avec le système de chape mouillée.

SilentTop® -système I Système d'insonorisation pour une chape sèche ou mouillée



Comprenant des flexCL® 040 panneaux isolants en 600 x 420 mm et des lames en fibres de bois **silentTop®** (80 x 1200 mm).

Particulièrement adapté pour la pose flottante de plaques de sol.
épaisseurs: 40 mm, 60 mm, 80mm, 100mm

Conductibilité thermique moyenne: $\lambda_{R} = 0,0424 \text{ W}/(\text{m}\cdot\text{K})$

flex CL® 040 inclusive silent Top®

épaisseur	Numéro d'EAN
40 mm	4033495950006
60 mm	4033495950013
80 mm	4033495950099
100 mm	4033495950105

Lames en fibres de bois pour raccord au mur (lames murales-(voir croquis page 7)

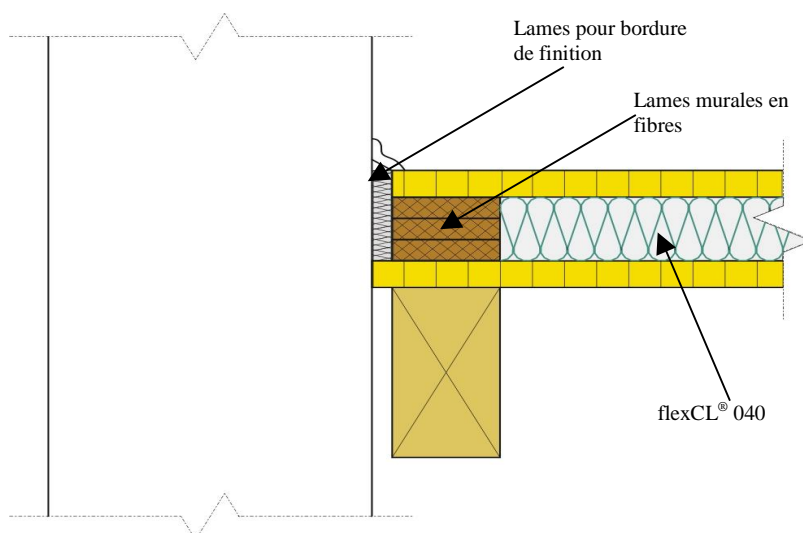
épaisseur	Numéro d'EAN	Unité de Vente ml/paquet
40 mm	4033495961033	12
60 mm	4033495963020	12
80 mm	4033495965017	12
100 mm	4033495966014	12

Lames pour bordure de finition isolante silentTop®:

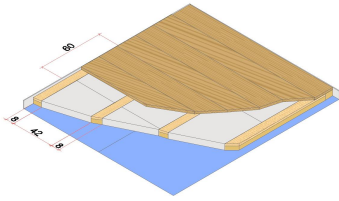
Hauteur de la construction	Numéro d'EAN	Désignation
Jusqu'à 60mm	4033495940007	Lames pour bordures de finition isolantes silentTop® 60 x 15 mm. (80 lfm/carton)
Jusqu'à 120mm	4033495941011	Lames pour bordures de finition isolantes silentTop® 120 x 15 mm (40 lfm/carton)

Attention: Vendu seulement en carton

Dessin de construction



SilentTop® -System IV System d'insonorisation pour la pose de planchéage massive



Comprenant des flexCL® 040 panneaux isolants 600 x 420 mm et des lames en fibres de bois **silentTop®** (80 x 1200 mm) posées dans une seule direction avec une lamelle. Particulièrement adapté pour plancher massif et / ou pour grand espace technique. 4 épaisseurs: 40 mm, 60 mm, 80 mm, 100 mm
conductibilité thermique moyenne: $\lambda_R = 0,0424 \text{ W}/(\text{m}\cdot\text{K})$

flex CL® 040 inclusive silent Top®

épaisseur	Numéro d' EAN
40 mm	4033495950075
60 mm	4033495950082
80 mm	4033495950099
100 mm	4033495950105

Lames en fibres de bois pour raccord au mur (lames murales) –(voir croquis page 7)

épaisseur	Numéro d' EAN	Unité de Vente ml/paquet
40 mm	4033495962030	12
60 mm	4033495964027	12
80 mm	4033495965017	12
100 mm	4033495966014	12

Attention: délai de livraison pour silentTop® -System IV 100 mm sur demande

Lames pour bordure de finition isolante silentTop®:

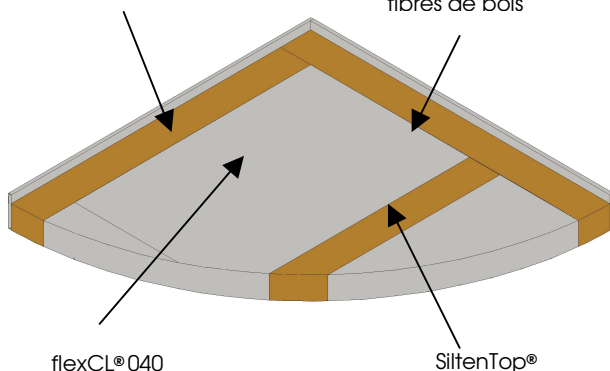
Hauteur de la construction	Numéro d' EAN	Désignation
Jusqu'à 60mm	4033495940007	Lames pour bordures de finition isolantes silentTop® 60 x 15 mm. (80 lfm/carton)
Jusqu'à 120mm	4033495941011	Lames pour bordures de finition isolantes silentTop® 120 x 15 mm (40 lfm/carton)

Attention: Vendu seulement en carton

Nos assistants vous conseillent sur la grande variété de nos systèmes silentTop®!

Lames murales en fibres de bois comprenant des flexCL® 040

Lames murales en fibres de bois



Les lames en fibres des bois sont posées tout autour de la pièce contre chaque mur. Cela vaut aussi pour d'éventuelles autres cloisons ou piliers, de même que pour des niches existant dans la pièce. Les ouvertures de portes sont considérées comme des parois, c'est-à-dire qu'il ne faut pas éliminer les lames se trouvant dans l'espace des portes.

Selon la hauteur totale du montage (silent-Top + épaisseur prévue des dalles ou des plaques), il faudra auparavant ne pas négliger de fixer aux cloisons les lames de bordure isolantes pour éliminer les ponts phoniques..

fineFloc® Le flocon isolant en cellulose

Numéro d'agrément: Z 23.11-1262

Fiche technique:

- type d'application isolation par insufflation
- classement au feu B2 conforme à DIN 4102 - 1
- densité dans l'espace 30 – 40 kg/m³
sprayée 35 – 60 kg/m³
- conductibilité thermique $\lambda_R = 0,040 \text{ W/(mK)}$
- coefficient de résistance à la diffusion de vapeur $\mu = 1 / 2$

Numéro d'EAN	Kg/sac	Sac/palette standard
4033495810041	13,6	21

Remarque : hauteur des plaques 2,5m



UD22 / UD35 Le panneau sous-toiture

panneau isolant en fibre de bois WF-EN 13171-T4-CS(10/Y)100-TR70-WS1,0-MU9

numéro d'agrément: 23.15-1417, isolation en fibre de bois (WF) conforme à DIN EN 13 171:2001-10

panneau de bois sous-toiture, rainuré en forme de flèche, imprégné de résine naturelle

fiche technique:

- type d'application DADds; DIdm; DEOds; WABds; WZ; WH; WI conforme à DIN V 4108-10
- classement au feu B2 selon DIN 4102 – 1
- densité ca. 260 kg/m³
- conductibilité thermique $\lambda_D = 0,046 \text{ W/(m}\cdot\text{K)}$
- coefficient de résistance à la vapeur $\mu = 9$

dimension: **2515 x 595 mm** mesure facturée

épaisseur	Numéro d'EAN	Panneau/palette standard	m ² /palette standard
22 mm	4033495475707	90	134,67825
35 mm	4033495475738	62	92,77835

UD25 protège Le panneau sous-toiture en cas de charge importante

panneau isolant en fibre de bois WF-EN 13171-T4-CS(10/Y)300-TR20-WS1,0

numéro d'agrément: 23.15-1417, isolation en fibre de bois (WF) conforme à DIN EN 13 171:2001-10

fiche technique:

- type d'application DADds; DIdm; DEOds; WABds; WZ; WH; WIdm conforme à DIN V 4108-10
- classement au feu B2 selon DIN 4102 – 1
- densité ca. 270 kg/m³
- conductibilité thermique $\lambda_D = 0,051 \text{ W/(m}\cdot\text{K)}$
- coefficient de résistance à la vapeur $\mu = 5$

dimension: **2510 x 610 mm** mesure facturée

prix hors T.V.A.

épaisseur	Numéro d'EAN	Palette/Paquet	m ² /Paquet	Paquets/palette standard	m ² /palette standard
25 mm	40334954722	25	38,2775	3	114,8325

Attention: si pente de moins de 20°, collage des joints par bandes indispensable!
pro clima® assortiment d'étanchéité à l'air et au vent – page 10

HDP 040 Le panneau isolant en bois



Panneau isolant en bois WF-EN-13171-T4-CS(10/Y)20-TR15-MU8

Num. d'agrément: 23.15-1417, isolation en fibre de bois (WF) conforme à DIN EN 13 171:2001 10

Fiche technique:

- type d'application DADdg; DZ; DIdk; DEOdg; WABdg;
WH; WIdk; WTR n. DIN V 4108 -10
- classement au feu B2 conforme à DIN 4102 - 1
- densité < 160 kg/m³
- conductibilité thermique $\lambda_D = 0,038 \text{ W}/(\text{m}\cdot\text{K})$
- coefficient de résistance à la diffusion de vapeur $\mu = 8$

Format: 1200 x 800 mm

épaisseur	Numero d'EAN	panneaux/ palette standard	m ² / palette standard
40 mm	4033495461151	52	49,92
60 mm	4033495461199	36	34,56
80 mm	4033495461168	26	24,96
100 mm	4033495461175	22	21,12

Indication technique: isolation sur chevrons apparents toujours avec notre panneau sous-toiture UD22/UD36

Vis pour système d'isolation sur chevrons avec HDP 040

Numéro d'EAN	Désignation
4033495970059	DABAU-vis 8,0 x 250 mm
4033495970073	DABAU-vis 8,0 x 275 mm
4033495970103	DABAU-vis 8,0 x 300 mm
4033495970066	DABAU-vis 8,0 x 325 mm
4033495970028	DABAU-vis 8,0 x 350 mm
4033495970035	DABAU-vis 8,0 x 375 mm
4033495970080	DABAU-vis 8,0 x 400 mm
4033495970097	DABAU-vis 8,0 x 440 mm
4033495970042	Appareil pour DABAU vis

flexCL® 040 Lames d'isolation

Lames de jointure

Numéro d'EAN	Désignation
4033495942025	Lames de jointure 60 x 20 mm (60 lfm dans le carton)

Attention: Vendu seulement en carton

Outillage

EAN-Nummer	Désignation
4033495980225	HOMATHERM® Couteau à lame rainurée pour flexCL® 040 et HolzFlex® 040
4033495980140	aiguiseur professionnel pour couteau Homatherm
4033495980027	Table de coupe HOMATHERM® pour égohine électronique B&D sans élargissement
4033495980034	égohine électronique Black&Decker KS380 pour table de coupe HOMATHERM®
4033495980096	lame de scie de rechange (combinable pour coupes brutes Type X 44300) pour égohine électronique B&D
4033495980201	Instrument de mesure manuel à infrarouge pour la température de surface Raynger MiniTempFS, avec laser, pile comprise

pro clima® Assortiment d'étanchéité à l'air et au vent :

Numéro d'EAN	Désignation
4033495970264	pro clima® DB+ lé freine-vapeur 1,05 x 100 m
4033495970233	pro clima® DB+ lé freine-vapeur 1,35 x 100 m
4033495970202	pro clima® DA lé freine-vapeur pour système sur chevrons 1,60 x 50 m
4033495970509	pro clima® INTELLO sécurité pour frein-vapeur 1,50 x 50m
4033495970516	pro clima® DASATOP freine-vapeur 1,50 x 50m
4033495970462	pro clima® SOLITEX UD lé sous-toit 1,50 x 50m
4033495970332	pro clima® SOLITEX WA, coffrage pour le mur 1,50 X 50m
4033495970219	pro clima® COLL 310 K colle naturelle de latex
4033495970257	pro clima® ELASTO M 3, ruban adhésif élastique 3 m
4033495970226	pro clima® DUPLEX ruban adhésif double face 20 m
4033495970240	pro clima® TAPE ruban adhésif universel 30 m
4033495970271	pro clima® RAPID CELL ruban adhésif rapide 15m
4033495970301	pro clima® CONTEGA masque d'étanchéité pour murage 0,2 X 15m
4033495970318	pro clima® TAPE XL ^{easy} ruban pour ouverture d'insufflation
4033495970325	pro clima® BUDAX TOP ruban pour UD 22 0,15m X 20m
4033495970370	Primer BUDAX AC 2,5 l/boîte

Nos professionnels vous conseillent aux adresses suivantes. N'hésitez pas à téléphoner !

HOMATHERM GmbH & Co. KG
Ahornweg 1
06536 Berga
Deutschland
Tel.: 0049 (0) 34651 - 416 16
Fax: 0049 (0) 34651 - 416 39
Hotline: 0049 (0) 34651 - 416 61
e-mail: info@homatherm.de
Homepage: www.homatherm.de

Nos représentants dans les différents pays:

Homatherm Suisse

Code postale
CH-3147 Mittelhäusern
Tel.: 0041 (0) 31-735 60 30
Fax: 0041 (0) 31-735 60 29
e-mail: info@homatherm.ch

Suisse germanophone

Rolf Bleichenbacher
St. Galler Str. 213
9200 Gossau
Schweiz
Tel.: 0041 (0) 79-669 48 45
Fax: 0041 (0) 71-383 48 21
e-mail: info@homatherm.ch

Autriche

Nikolaus Kemper
Industrievertretung
Haidach 100
6263 Fügen
Österreich
Tel.: 0043 (0) 5288 – 648 28
Fax: 0043 (0) 5288 – 648 18
mobil: 0043 (0) 664 – 503 72 62
e-Mail: info@homatherm.at

Belgique

Luc Van der Auwera
Zandstraat 19 B
3130 Begijnendijk
Belgien
Tel.: 0032 (0) 474 - 83 70 23
Fax: 0032 (0) 16 – 53 47 03
Mobil: 0032 (0) 474 - 83 70 23
e-Mail: info@homatherm.be

Suisse francophone /Italie

Stephan Chassot
Postfach
3158 Guggisberg
Schweiz
Tel.: 0041 (0) 79-407 38 59
Fax: 0041 (0) 31-735 60 29
e-mail: info@homatherm.ch

Pays-Bas

Dick van der Woude
Kruisenkstraat 2
6971 BH Brummen
Niederlande
Tel.: 0031 (0) 575 – 56 48 05
Fax: 0031 (0) 575 – 56 48 15
Mobil: 0031 (0) 655 – 85 48 34
e-mail: dvdwoude@zonnet.nl

France

Jean-Philippe Huyghe
84 rue du pont de fer
62190 Lillers
France
Tel: 06 03 / 83 66 89
Fax.: 0321 /54 31 83
e-Mail: france@homatherm.de